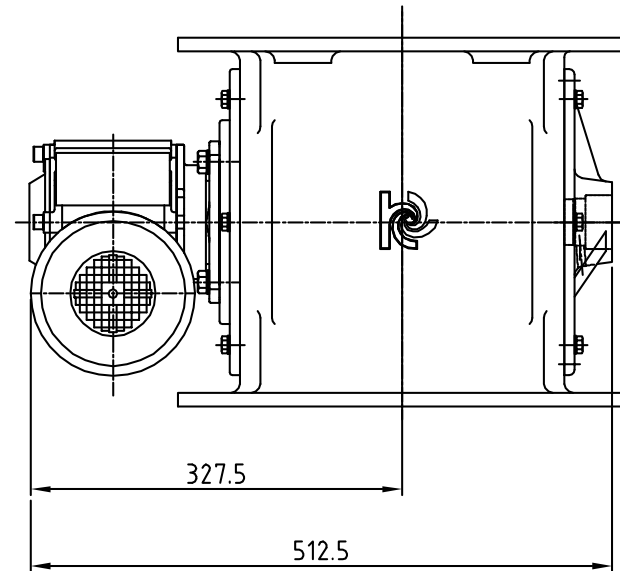
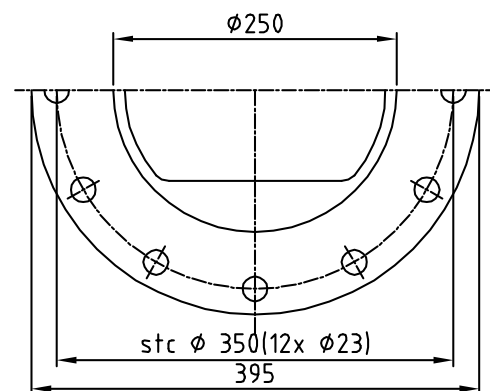
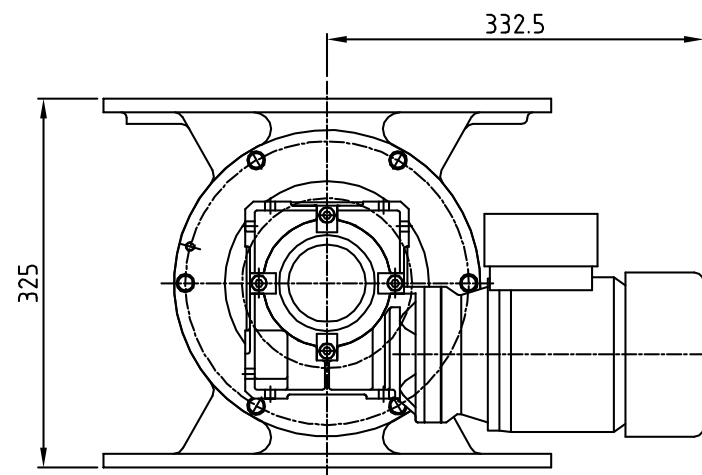
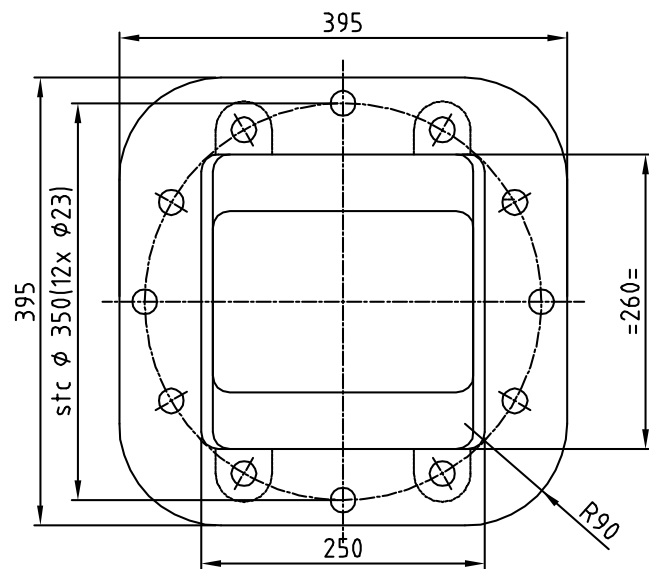


Technische tekeningen



Aan deze publicatie kunnen geen rechten worden ontleend. Specificaties kunnen zonder voorafgaande kennisgeving worden gewijzigd.

Kiekens SAX250 Draaisluis



**Van der Voort
lucht en milieu**

Van Rietlaan 33
3461 HW Linschoten
Nederland
T. (+31) 348 - 500 441
F. (+31) 348 - 690 507
info@kiekens.com

www.kiekens.com



Kiekens is een internationaal opererende onderneming gespecialiseerd in het ontwerpen, leveren, installeren en onderhouden van ontstoftingssystemen, industriële stofzuigers en ventilatoren. Wij bieden zowel seriematige als klantspecifieke systemen voor tal van sectoren.

Draaisluis voor industrieel gebruik onder stoffilters en cyclonen

De draaisluis is geconstrueerd uit speciaal "Smart Lite" gietijzer. Deze variant gietijzer heeft als bijzondere kenmerken dat het ondanks een lager gewicht een grotere sterkte en een lagere gevoeligheid voor metaalmoeheid in zich heeft.

Maximale flexibiliteit van de inlaat is mogelijk doordat zowel voor de ronde als voor de vierkante flens aan de inlaatzijde kan worden gekozen. Door gebruik van een combinatie van vierkante en ronde flenzen dient de sluis direct als overgangsstuk waardoor er geen separaat verloopstuk nodig is en de totale inbouwhoogte beperkt blijft.

De volledig gelaste rotor is voorzien van polyurethaan tips. Dit garandeert niet alleen een lange levensduur, maar ook een betrouwbare afdichting voor lange tijd. De SAX250 draaisluis wordt aangedreven door een wormwielmotorreductor welke direct op de rotor-as is gemonteerd.

Voor eenvoudig onderhoud en inspectie is het mogelijk het zijschild aan de aandrijfszijde tezamen met de aandrijving en rotor uit te nemen. Na montage zijn er geen tijdrovende calibratiewerkzaamheden nodig voor het afstellen van radiale of axiale speling.

Technische gegevens

In / uitlaat	250 x 250 mm Ø 250 mm
Flenzen	DN250 (volgens DIN2576 - PN10)
Rotorinhoud	9,5 L
Drukverschil	0,5 bar max.
Producttemperatuur	110°C maximaal
Materiaal	"Smart Lite" gietijzer (huis en deksels)
Rotorbladen	Polyurethaan, nastelbaar
Asafdichting	Vilt- en keerring
Aslagering NDZ	Stofdicht kogellager "sealed for life"
Aslagering ADZ	Middels lagering aandrijving
Toerental	27 omw/min.
Motor	0,37kW 400V 3~



ATEX



De SAX250 is leverbaar in een ATEX-114 gecertificeerde uitvoering, geschikt voor stoffen in de explosiestofklassen St1 en St2.

- Geschikt voor stofklasse St1 en St2 (tot Kst. 299 Bar.m/sec²)
- Explosiedruk stootvast tot 2,5 bar
- Inwendig geschikt voor zone 20, IID
- Uitwendig geschikt voor zone 1, 21, 2 en 22, II 2D en II 3G/D (afhankelijk van de gemonteerde aandrijving).



Flens 250x250 PN10
(naar keuze als in- of uitlaat)

Polyurethaan bladen

Eenvoudig te de- en monteren rotor

Gelaste rotor

Flens DN250 PN10
(naar keuze als in- of uitlaat)

ATEX versie
drukstootvast
tot 2,5 bar

"Smart Lite"
huis en schilden

Wormwiel
motorreductor

Aandrijving optioneel
Ex II 2D of
II 3G/D uitgevoerd

